



Международная конференция по новым образовательным технологиям
30 мая - 1 июня

Чего нам не хватает в MOODLE: совершенствование платформы в соответствии с задачами развития электронного обучения в вузе

Елена Сергеевна Горюнова, Артем Викторович Феценко

Институт дистанционного образования, Томский государственный университет

Чего нам не хватает в MOODLE: совершенствование платформы в соответствии с задачами развития электронного обучения в вузе

MOODLE - динамическая обучающая среда → ее свойства:

- ✓ организация обучения как педагогического процесса;
- ✓ возможность постоянного обновления функционала в зависимости от потребностей образовательной организации;

ТГУ - образовательное учреждение ВО



учитывает интересы всех субъектов образовательного процесса:

- ✓ обучающихся;
- ✓ научно-педагогических работников;
- ✓ административных подразделений, обеспечивающих управление образовательной организацией и принимающие управленческие решения для повышения качества обучения;

Компоненты электронного обучения НИ ТГУ

- ✓ самостоятельная работа с ЭОР, в том числе, электронными учебными курсами (ЭУК), открытыми онлайн-курсами с помощью информационных технологий;
- ✓ дистанционное взаимодействие (консультации, советы, оценки) с преподавателем (тьютором);
- ✓ сообщества пользователей, осуществляющих общую виртуальную образовательную деятельность.

Чего нам не хватает в MOODLE: совершенствование платформы в соответствии с задачами развития электронного обучения в вузе

- ✓ Развертывание платформы MOODLE - этап активного внедрения электронного обучения во всех формах обучения в ТГУ;
- ✓ Платформа MOODLE – часть ЭИОС вуза, которая обеспечивает доступ к ЭУК, взаимодействие обучающихся с научно-педагогическими работниками, фиксирует текущую и промежуточную успеваемость студентов.

LMS MOODLE в ТГУ - основа развития ЭО, называется «Электронный университет – MOODLE»

Русский (ru)

Вход



Национальный
исследовательский
Томский
государственный
университет

Электронный университет – MOODLE

Поиск курса



ОБЪЯВЛЕНИЯ

При обнаружении ошибок, пожалуйста, сообщите администратору support-tsu@ido.tsu.ru.



Навигация



В начало

Поиск

Новости электронного обучения

Курсы

Задать вопрос

Если вам нужна помощь, задайте вопрос ответственному за электронное обучение своего факультета.

ЗАДАТЬ ВОПРОС



Новости электронного обучения

Электронный журнал-дайджест новостей из мира электронного образования

Международная конференция по новым технологиям в образовании #EdCrunch Томск

Приглашаем п семинар, посв курсам и конку педсценариев



Задачи, решаемые системой «Электронный университет – MOODLE»

- ✓ разработка учебно-методических комплексов для обеспечения учебного процесса;
- ✓ консультационная поддержка пользователей системы (студенты и ППС);
- ✓ методическое сопровождение профессорско-преподавательского состава;
- ✓ сбор объективных данных об ЭО в рамках всего университета для обзорных отчетов, оценки и повышения качества электронного обучения и принятия управленческих решений;
- ✓ фиксация результативности обучения (успеваемости) у каждого студента по всем дисциплинам учебных планов, передача сведений в электронный деканат;
- ✓ обеспечение обратной связи о качестве электронного обучения;

Сервисы, интегрированные в MOODLE ТГУ

- ✓ **сервис «Вопрос-ответ»** (консультационная поддержка студентов и ППС): вопросы систематизируются по укрупненным темам, распределяются по подразделениям. Ответственные за ЭО в каждом подразделении оперативно отвечают на вопросы;
- ✓ **сервис двухступенчатой подачи заявки на создание ЭУК** (методическая поддержка ППС): любой преподаватель может подать из своего личного кабинета заявку на создание ЭУК, а затем – заявку на его апробацию в учебном процессе.

Преподаватель

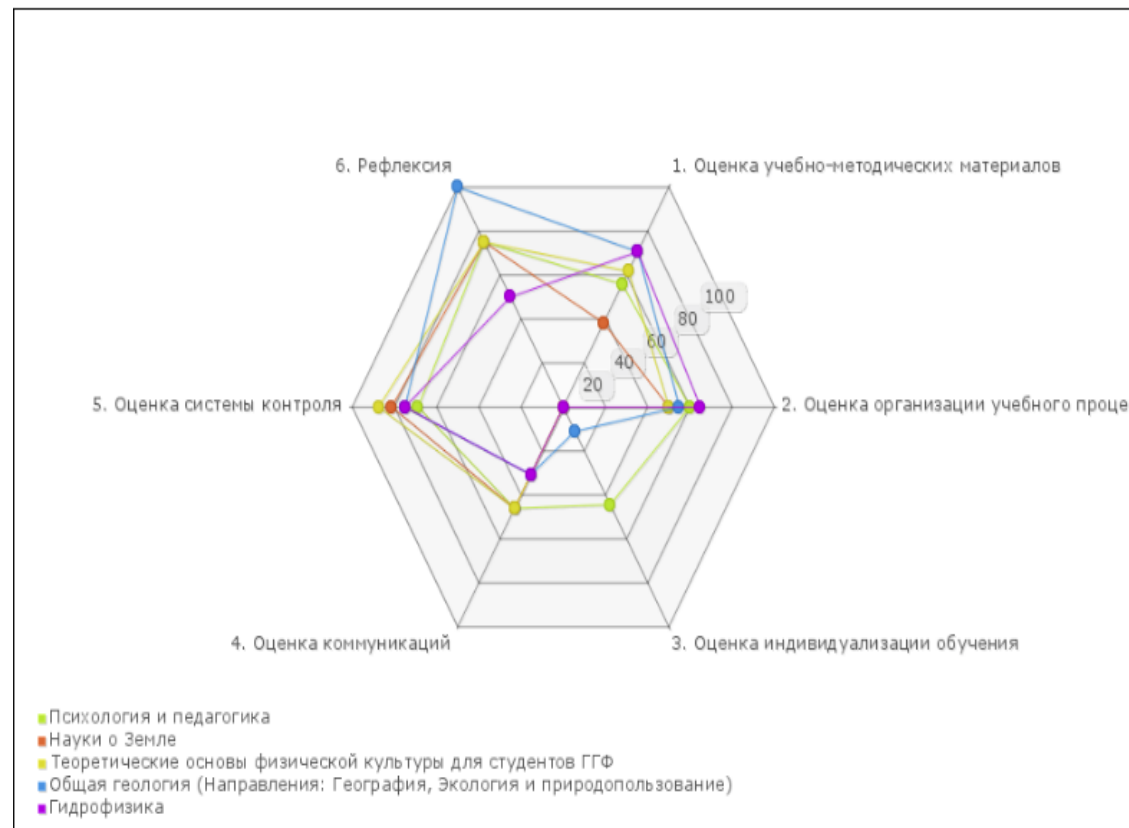
Получает методические комментарии, рекомендации по соответствию ЭУК минимально необходимым требованиям к его содержанию

Может еще раз осмыслить соответствие учебного контента курса требованиям РПД, а, следовательно, и ФГОС по тому или иному направлению подготовки

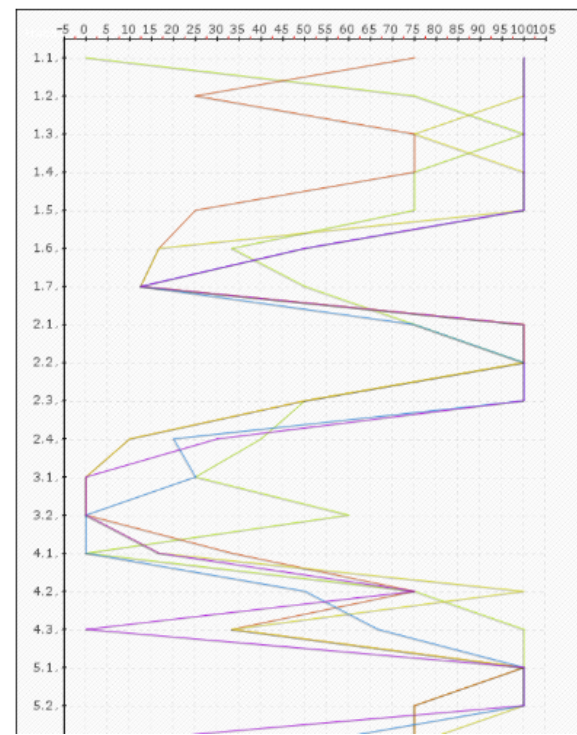
Сервисы, интегрированные в MOODLE ТГУ

✓ **сервис по анкетированию студентов:** обратная связь о качестве электронных курсов и об организации учебного процесса (в конце учебного семестра);

Сводная по курсам



Сводная по вопросам



- 1.1. Учебных материалов в электронном курсе достаточно для освоения дисциплины.
- 1.2. Рекомендаций преподавателя (инструкций) для самостоятельного изучения курса достаточно, и они понятны.
- 1.3. Теоретических материалов для выполнения тестов и/или заданий в электронном курсе достаточно.
- 1.4. Содержание и форма представления учебных материалов в электронном курсе стимулируют интерес к предмету.
- 1.5. Содержание учебных материалов Вам понятно.
- 1.6. Форматы предлагаемых в курсе учебных материалов разнообразны.
- 1.7. Укажите имеющиеся в курсе интерактивные учебные материалы.
- 2.1. Времени, затраченного на изучение электронного курса, достаточно, и оно соответствует указанному преподавателем времени.
- 2.2. Темы и задания в электронном курсе соответствуют тематическому плану занятий.
- 2.3. Оцените соотношение аудиторных и "электронных" форм занятий в процессе изучения дисциплины.
- 2.4. Укажите виды работы, которые Вы осуществляли в данном электронном курсе
- 3.1. В электронном курсе есть задания, в которых преподаватель предлагает разные способы его выполнения.
- 3.2. В ходе освоения электронного курса Вам удалось «примерить» на себя разные «роли»
- 4.1. Преподаватель использует в электронном курсе приемы мотивации для успешного и своевременного его прохождения
- 4.2. Преподаватель своевременно (в течение недели) отвечает на вопросы студентов
- 4.3. Преподаватель оставляет комментарии и/или замечания на выполненное задание
- 5.1. Задания в электронном курсе соответствуют изученному в курсе материалу.
- 5.2. Требования преподавателя к выполнению заданий в электронном курсе ясны и понятны
- 5.3. Преподаватель использует разнообразные формы оценивания в Moodle

Сервисы, интегрированные в MOODLE ТГУ

- ✓ **сервис по автоматизация зачисления и отчисления обучающихся на ЭУК, передаче сведений об успеваемости из курсов в электронный деканат;**

Сервисы, интегрированные в MOODLE ТГУ

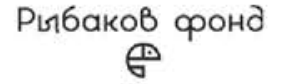
✓ **сервисы по формированию аналитических сводок и отчетов** об активности пользователей системы MOODLE:

- активность ППС в подразделении – в совокупности с разработанной методикой позволяет составлять рейтинги самых активных преподавателей университета (Топ-100);
- активность студентов в подразделении;
- активность преподавателей и студентов в конкретном ЭУК;
- количество ЭУК и пользователей в подразделении;
- виды активности ППС и студентов в ЭУК;
- динамика активности пользователей в ЭУК;
- другие отчеты.

Ближайшие перспективы развития системы MOODLE ТГУ

Необходимость интеграции с

- ✓ базами электронного деканата;
- ✓ личными кабинетами студентов (*lk.student.tsu.ru*);
- ✓ базами формирования электронных портфолио обучающихся (*flamingo.tsu.ru*)



Международная конференция по новым образовательным технологиям
30 мая - 1 июня

Спасибо за внимание!

E-mail: gorunova@ido.tsu.ru, fav@ido.tsu.ru

Тел: 52-94-94

